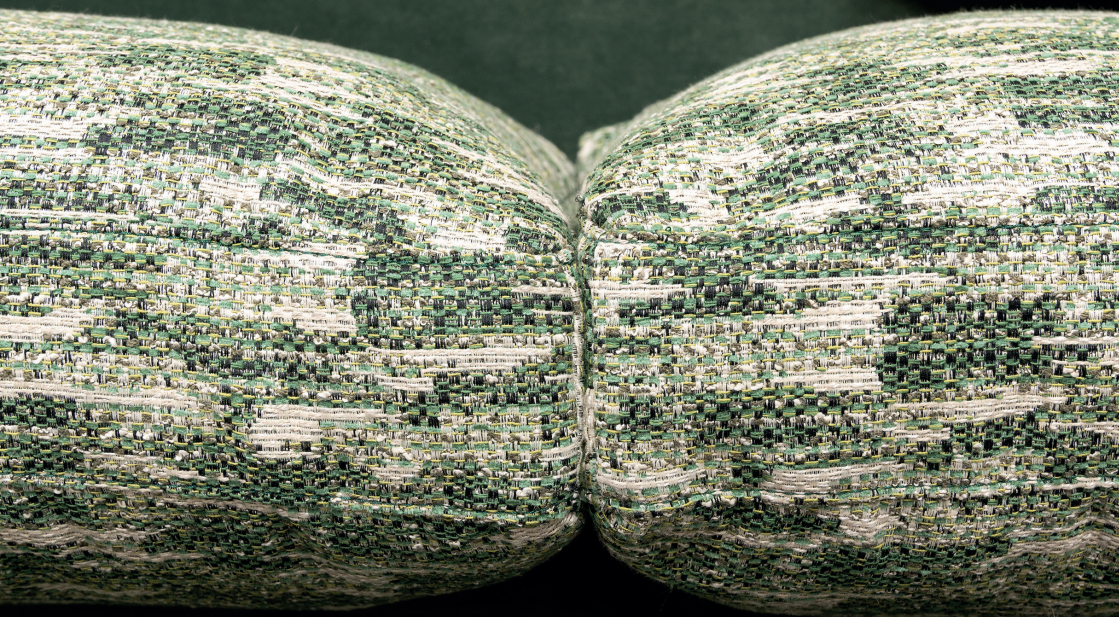


SWANN

—
BY RALPH M.



SWANN

BY RALPH M.



Un canapé élégant et racé. Son look sobre et pure est parfaitement adapté pour l'aménagement d'intérieurs résolument contemporains.

Son mono-coussin d'assise lui confère une certaine singularité qui le démarque ainsi des autres canapés. Son socle en bois laqué contribue à la finesse et à la légèreté de sa ligne.



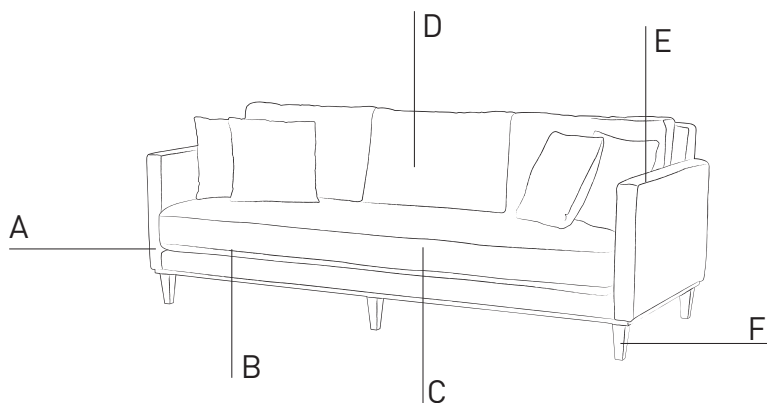
INFORMATIONS TECHNIQUES :

Dimensions en mm

SWANN CANAPÉ



1840	950	850	570	450
2040	950	850	570	450
2240	950	850	570	450



STRUCTURE (A)

FRAME

Hêtre massif et panneaux de particules.
Structure consolidée par lame métallique.
*Solid beech and particle board panels.
Frame consolidated with steel bar.*

SUSPENSION ASSISE (B)

SEAT SPRINGING

Sangles élastiques entrecroisées.
Interlaced elastic webbing.

COUSSIN ASSISE (C)

SEAT CUSHION

Mousse HR 37 Kg/m³ avec mousse de contact.
High resilience 37 kg/m³ foam wrapped in contact foam.

COUSSIN DOSSIER (D)

BACK CUSHION

Fibre creuse siliconée sous percale coton cloisonnée.
Siliconized fibre in a compartmentalized percale cotton case.

MAINTIEN

SUPPORT

Maintien par sangles et boucles pour l'assise.
With ties and buttons for the seat.

OPTION

OPTIONAL

4 coussins d'agrément 400x400 mm.
4 extra 400 x 400 mm scatter cushions.

FINITION (E)

FINISH

Piqûre simple pour structure. Surpiqûre pour les coussins.
Stitching on the body. Quilting on the cushions.

SOCLE (F)

BASE

Hêtre massif, teinté, verni ou laqué.
Solid beech, stained, polished or lacquered.